

# DIN 15235

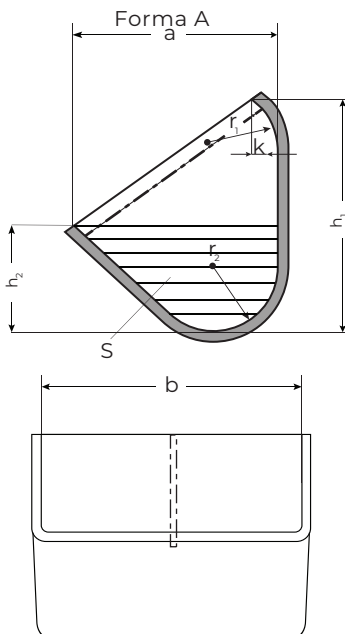
Stalowe kubeczki elewatorowe w wersji spawanej wykonane według normy DIN 15235 (wymiarów w mm) – Typ głęboki zakrzywiony

b mm	a mm	h <sub>1</sub> mm	h <sub>2</sub> mm	k mm	r <sub>1</sub> mm	r <sub>2</sub> mm	Masa kubeczka typu A w kg, wykonanego ze stali (~ 7,85 kg/dm <sup>3</sup> ) o grubości ścianki:*						Pojemność S** x b dm <sup>3</sup>	
							2	3	4	5	6	8		
160	(140)***	200	95	20	71	45	1,51	2,28						1,50
	160	224	106	23	80	50	1,71	2,56	3,42					1,90
200	160	224	106	23	80	50	2,04	3,07	4,15					2,40
250	(180)***	250	118	25	90	56	2,74	4,14	5,56					3,70
	200	280	132	28	100	63		4,62	6,16	7,7				4,60
315	200	280	132	28	100	63		5,59	7,41	9,46				5,80
400	224	315	150	32	112	71		7,72	10,4	13,0				9,40
500	250	355	170	36	125	80			14,1	17,7	21,4			14,9
630	280	400	190	40	140	90			19,2	24,1	29,0			23,5
800	315	450	212	45	160	100				32,5	39,3	52,5		37,3
1000	355	500	236	50	180	112				44,5	53,5	71,2		58,3
1250	400	560	265	56	200	125					73,2	97,6		92,0

\*Puste pola: przypisanie niezalecane dla stali. Inne materiały wymagają różnych grubości ścianek.

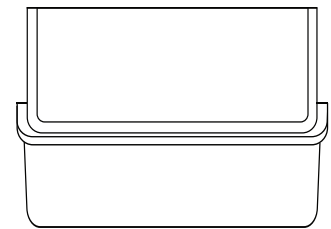
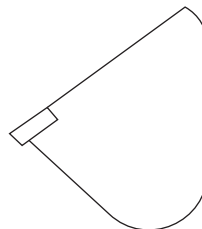
\*\*S = poziomo zakreskowany obszar na obrazie kształtu A \*\*\*Rozmiary w nawiasach służą wyłącznie do celów wymiany

Otwory we wszystkich pozycjach kubeczków elewatorowych wykonane zgodnie z normą DIN 15236 arkusz 1 (przenośnik kubeczkowy taśmowy) lub arkusz 4 (przenośnik kubeczkowy łańcuchowy)

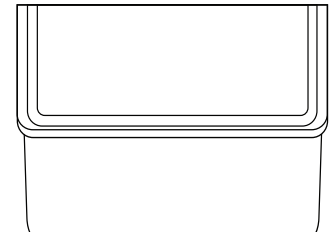
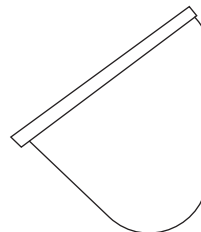


Stalowe kubeczki elewatorowe mogą zostać wyposażone w spawane wzmocnienia krawędzi. Wersja w Formie B zawiera wzmocnienie przedniej krawędzi lub Forma C zawiera wzmocnienie trzech stron krawędzi.

Forma B



Forma C



Belka środkowa opcjonalnie od b=800

Materiał: Stal St-37, St-52 / HARDOX / Creusabro / Stal nierdzewna 1.4301, 1.4404, 1.4571, 1.4016 / Aluminium / Stal żaroodporna

Wykonanie powierzchni: Malowane, ocynkowane, emaliowane, trawione, piaskowane

Do stosowania w: Cement, piasek, kamienie, materiały gruboziarniste, piasek odlewniczy, materiały ściernie, przemysł ziemny, przemysł wapienniczy i gipsowy, przeróbka piasku, zakłady recyklingu