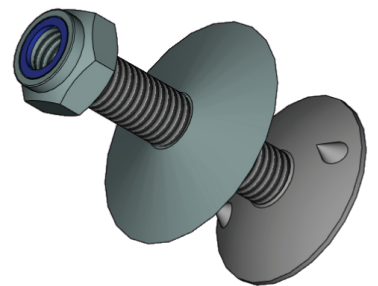
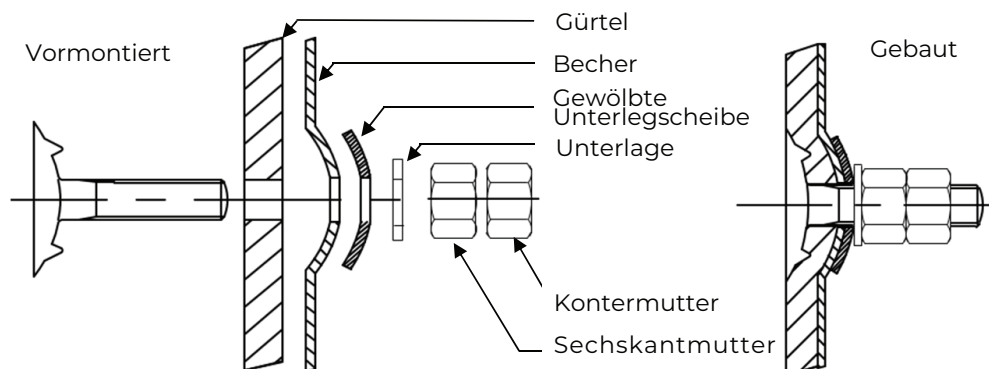
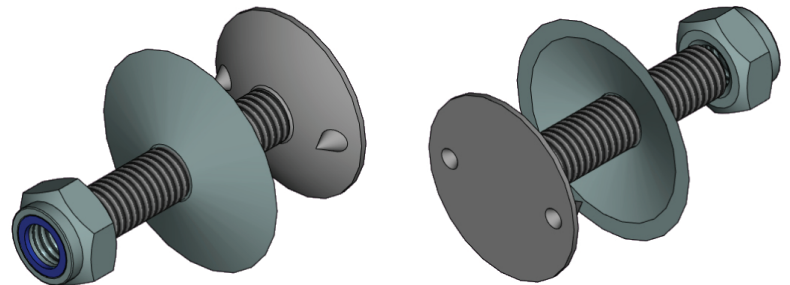
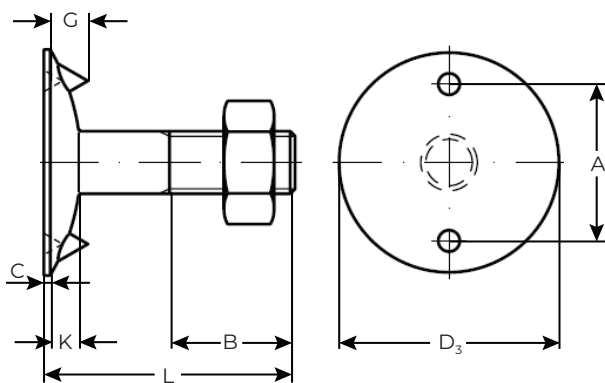


DIN 15237

Tellerschrauben und Becherschrauben nach DIN 15237 zur Montage von Elevatorbechern an Elevatorgurt. Dank ihrer Struktur verhindern sie ein Drehen und Lösen der verbundenen Elemente. Die Produkte haben zwei Vorsprünge an der Unterseite und einen konkaven Kopf.

Die Produkte werden in speziellen Aussparungen und Löchern montiert. Die Kuppelform des Kopfes passt sich der bombiert an und sorgt so für dauerhafte und sichere Verbindungen.

Ref.	D ₃ mm	A mm	C _{max} mm	G mm	K mm	L mm	B mm
M6	20	14	1	3,5	2,5	20	12
M8	28	20	1	5	3,5	25/30/35/40	15/18/18/20
M10	35	25	1	6	4,5	30/35/40/50	18/20/20/20
M12	42	30	1,2	7	5,2	35/40/50/60	20/25/28/28



Material: schwarz Stahl, verzinkt, Edelstahl