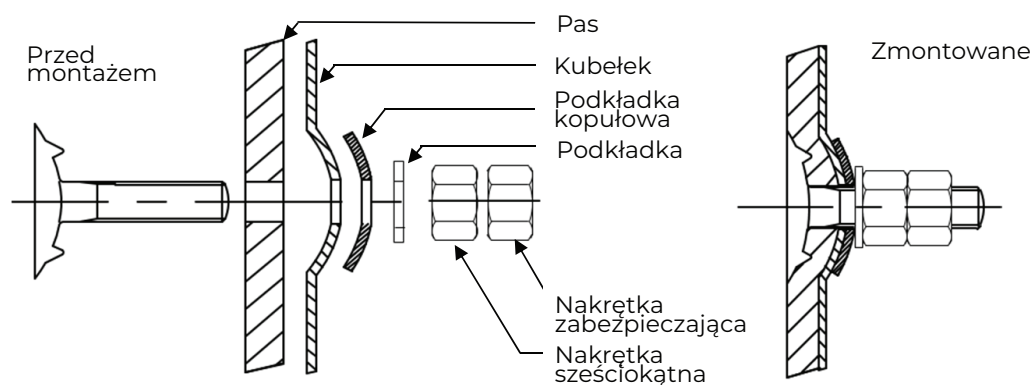
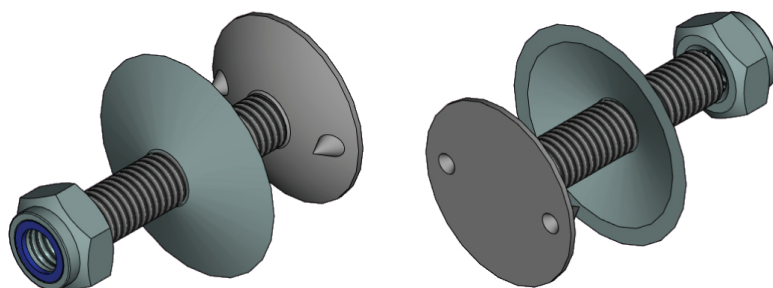
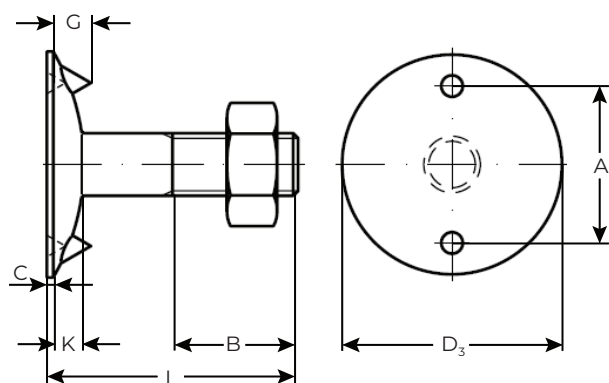


# DIN 15237

Śruby kubekowe według DIN 15237 stosowane w montażu kubków elewatorowych do taśm. Dzięki swojej budowie zapobiegają obracaniu i rozkręcaniu się łączonych elementów. Produkty mają dwa występy na spodzie oraz wklęsły łeb. Znane są także jako śruby czerpakowe lub talerzowe.

Produkty montowane są w specjalnych wgłębieniach i otworach. Kopułowy kształt łba dopasowuje się do zagłębienia, zapewniając trwałe i bezpieczne połączenia.

Ref.	D <sub>3</sub> mm	A mm	C <sub>max</sub> mm	G mm	K mm	L mm	B mm
M6	20	14	1	3,5	2,5	20	12
M8	28	20	1	5	3,5	25/30/35/40	15/18/18/20
M10	35	25	1	6	4,5	30/35/40/50	18/20/20/20
M12	42	30	1,2	7	5,2	35/40/50/60	20/25/28/28



Materiał: stal czarna, stal ocynkowana, stal nierdzewna.