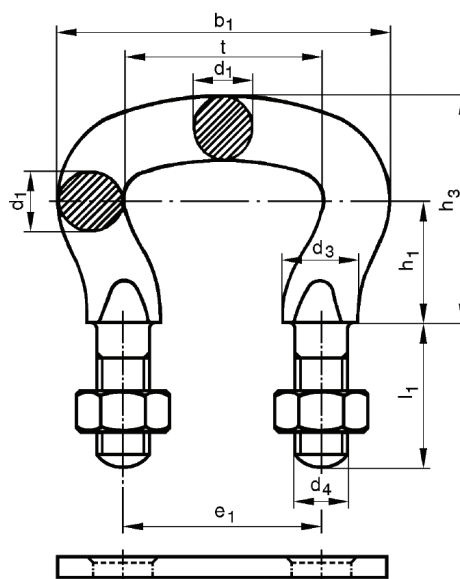
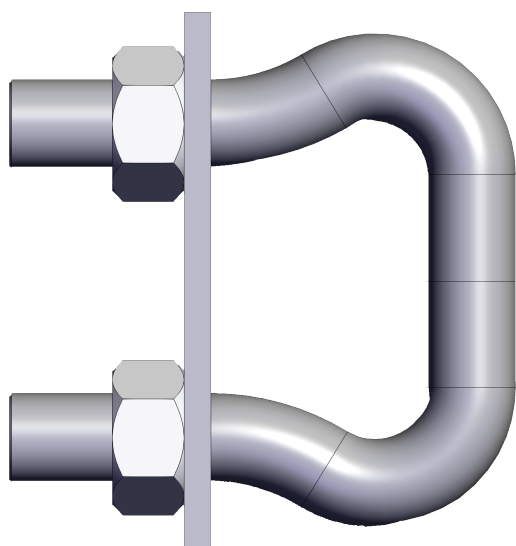


DIN 745 DIN 5699

Uchwyty kubełkowe odpowiednie do łączenia końcówek łańcuchów zgodnie z normą DIN 764 i DIN 766 oraz mocowanie czepaków do podnośników kubełkowych według norm DIN np. DIN 15254.

Poziom								odpowiednie końcówki łańcuchów do kół		waga z 2 nakrętkami
$t = e_1$ mm	b_1 mm	d_1 mm	d_3 mm	d_4 mm	h_1 mm	h_3 mm	l_1 mm	zwykłe DIN 764/766 d mm	zębate DIN 764 d mm	kg/szt.
45	73/75	11,5/13	15/17	M10/M12	20/28	40/53	25/30	10/13	13	0,26
56	92	15/16	19	M12/M14	25/34	50/64	32/35	13/16	16	0,34
63	105	18	23	M16	30/37	60/71	40	16/18	18	0,60
70	116	20	28	M20	34/42	68/80	45	18/20	20	0,87
80	132	23	31	M20	37/47	74/89	45	20/23	23	1,12
91	149	26	34	M24	43/52	86/99	55	23/26	26	1,86
105	173	30	38	M24	50/60	100/114	55	26/30	30	2,56
126	206	36	44	M30	59/71	118/134	70/65	30/--	36	4,40
136	224	39	50	M36	76	146	75	36/--	39	6,30
147	239/241	42	50	M30/M36	68/81	136/157	70/75	39/--	42	7,30



Materiał: stal C45 i CrNi

Wykończenie powierzchni: olejowane