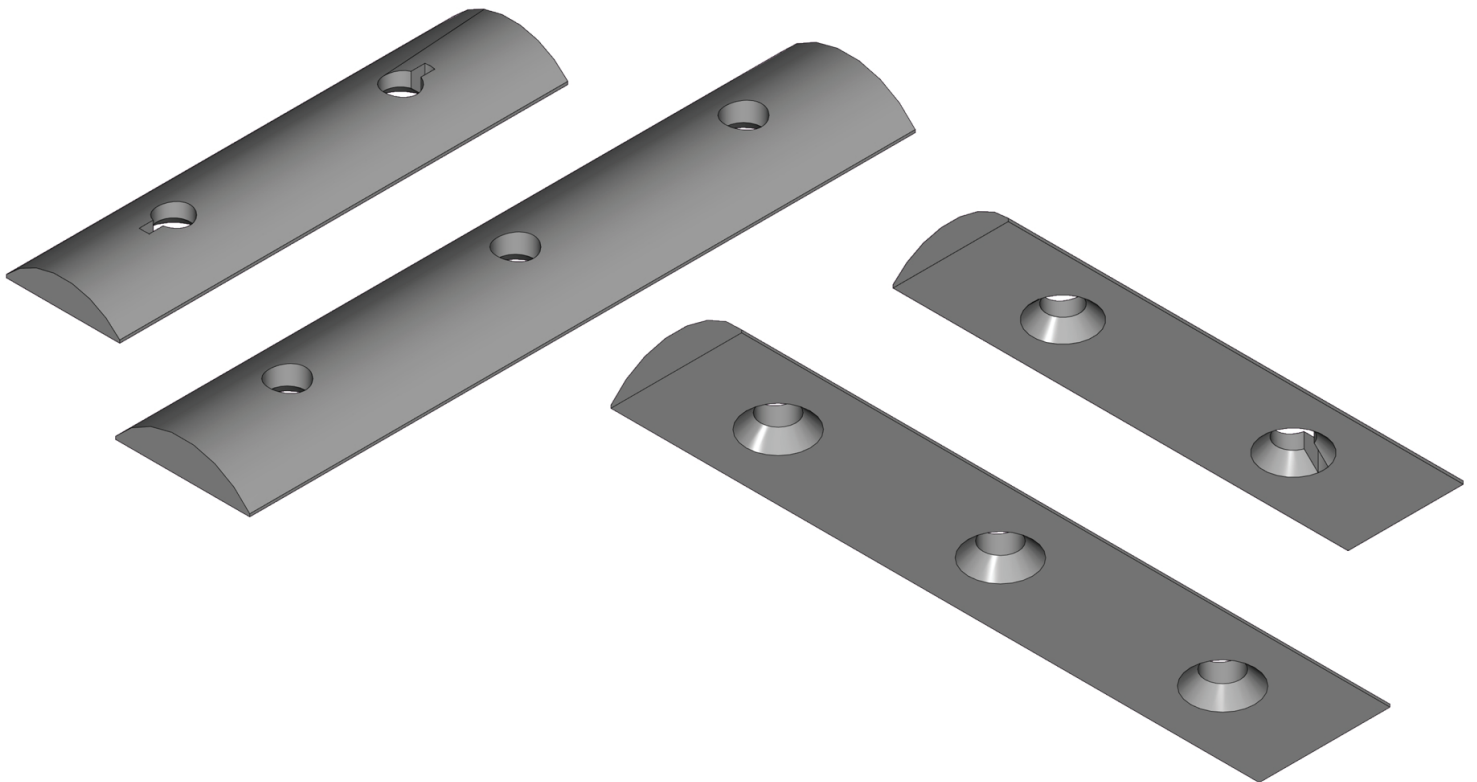


Halbrund -leisten

Befestigungsschrauben DIN 7991, DIN 604 oder DIN 605.

Abmessung 40 x 10 mm
Abmessung 50 x 13 mm

Länge auf Anfrage.



Material: stahl, verzinkt

Aus Flachhalbrundstahl ähnl. DIN 1018

Zur Befestigung von Bechern mit Sicke an Gurten

Ggfs. mit Senkkopfschrauben ähnl. DIN 7991