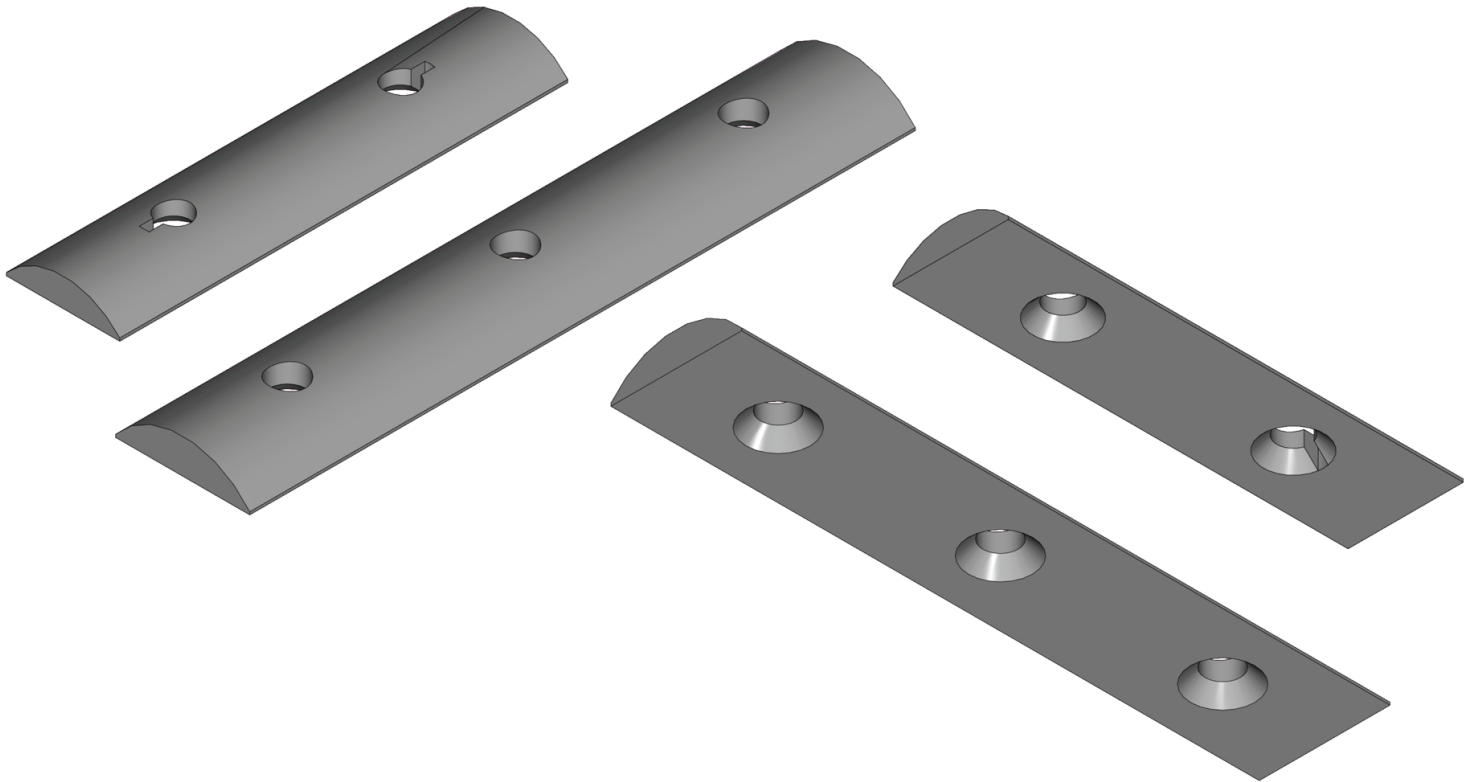


Pół-okrągłe listwy

Śruby mocujące DIN 7991, DIN 604 lub DIN 605.

Wymiar 40 x 10
Wymiar 50 x 13

Długość na zamówienie



Materiał: stal, ocynkowane

Wykonane z płaskiej półokrągłej stali podobnej do DIN 1018

Do mocowania kubeków elewatorowych do pasów

Jeśli ma to zastosowanie, z wkrętami wpuszczanymi podobnymi do DIN 7991