

# DIN 15233

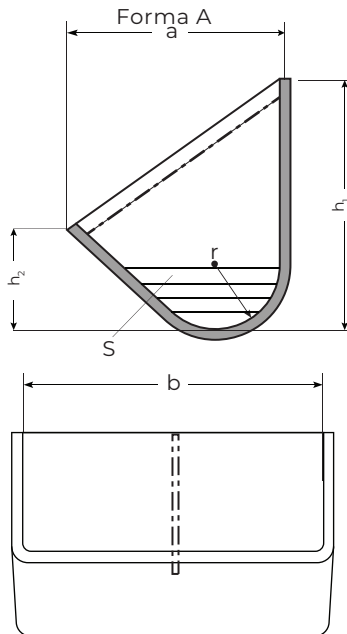
Cangilones elevadores de acero en versión soldada fabricado según la norma DIN 15233 (dimensiones en mm) – Tipo medio profundo

b mm	a mm	h <sub>1</sub> mm	h <sub>2</sub> mm	r mm	Peso del cangilón tipo A en kg, fabricado en acero (~ 7,85 kg/dm <sup>3</sup> ) con un grosor de pared de:*						Capacidad S** x b dm <sup>3</sup>
					2	3	4	5	6	8	
160	(140)***	160	63	45	1,23	1,86					0,95
	160	180	71	50	1,44	2,17					1,20
200	160	180	71	50	1,66	2,57	3,46				1,50
250	(180)***	200	80	56	2,24	3,36	4,48				2,40
	200	224	90	63	2,63	3,94	5,26				3,00
315	200	224	90	63		4,56	6,08	7,85			3,75
400	224	250	100	71		6,06	8,15	10,3			5,90
500	250	280	112	80			11,5	14,4	17,3		9,30
630	280	315	125	90			16,1	20,2	24,3		14,6
800	315	355	140	100				27,5	33,3	44,3	23,3
1000	355	400	160	112				38,2	46,0	61,2	37,6
1250	400	450	180	125					63,7	85,0	59,4

\*Casillas en blanco: asignación recomendada para el acero. Otros materiales requieren diferentes grosores de pared.

\*\*S = área de las líneas horizontales en la imagen del contorno A

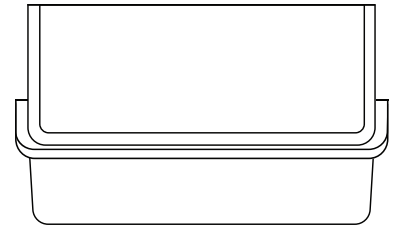
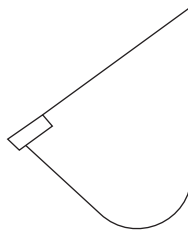
Los orificios en todas las posiciones de los cangilones elevadores realizados de acuerdo a la norma DIN 15236 hoja 1 (transportador de cangilones cinta transportadora) o la hoja 4 (transportador de cangilones con cadena)



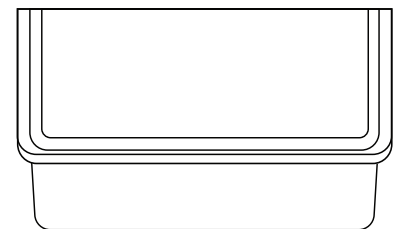
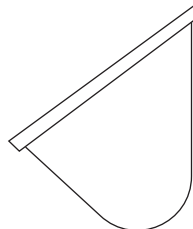
Viga central opcional desde b=800

Los cangilones elevadores de acero pueden estar equipados con refuerzos de borde soldados. La versión en Forma B incluye un refuerzo en el borde delantero o la Forma C incluye fortalecimiento de los tres bordes.

Forma B



Forma C



Material: Acero St-37, St-52 / HARDOX / Creusabro / Acero inoxidable 1.4301, 1.4404, 1.4571, 1.4016 / Aluminio / Acero resistente al calor

Realización de la superficie: Pintado, galvanizado, esmaltado, decapado, arenado

Para su uso en: Sistemas de silos, industria de la tierra y la piedra, fundiciones, arena, cemento, yeso, cal