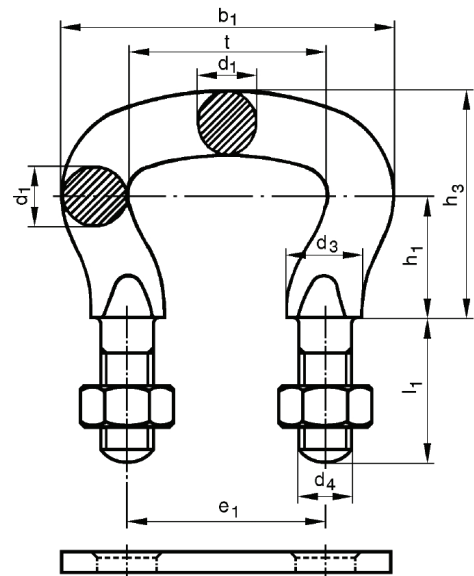
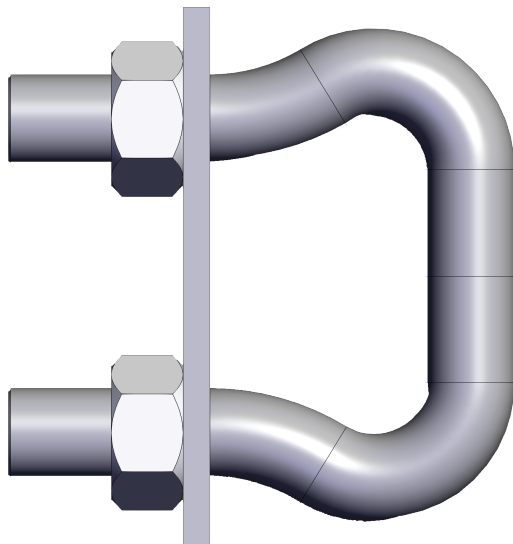


DIN 745 DIN 5699

Agarres de cangilones adecuados para unir las puntas de las cadenas según las normas DIN 764 y DIN 766 y fijación de cucharones a los elevadores de cangilones según las normas DIN, por ejemplo, la norma DIN 15254.

Nivel	t = e ₁ mm	b ₁ mm	d ₁ mm	d ₃ mm	d ₄ mm	h ₁ mm	h ₃ mm	l ₁ mm	Terminaciones adecuadas de las cadenas para las ruedas		Peso con dos tuercas (kg/u) kg/szt.
									normal DIN 764/766 d mm	dentado DIN 764 d mm	
45		73/75	11,5/13	15/17	M10/M12	20/28	40/53	25/30	10/13	13	0,26
56		92	15/16	19	M12/M14	25/34	50/64	32/35	13/16	16	0,34
63		105	18	23	M16	30/37	60/71	40	16/18	18	0,60
70		116	20	28	M20	34/42	68/80	45	18/20	20	0,87
80		132	23	31	M20	37/47	74/89	45	20/23	23	1,12
91		149	26	34	M24	43/52	86/99	55	23/26	26	1,86
105		173	30	38	M24	50/60	100/114	55	26/30	30	2,56
126		206	36	44	M30	59/71	118/134	70/65	30/--	36	4,40
136		224	39	50	M36	76	146	75	36/--	39	6,30
147		239/241	42	50	M30/M36	68/81	136/157	70/75	39/--	42	7,30



Material: acero C45 y CrNi

Acabado de la superficie: aceitado