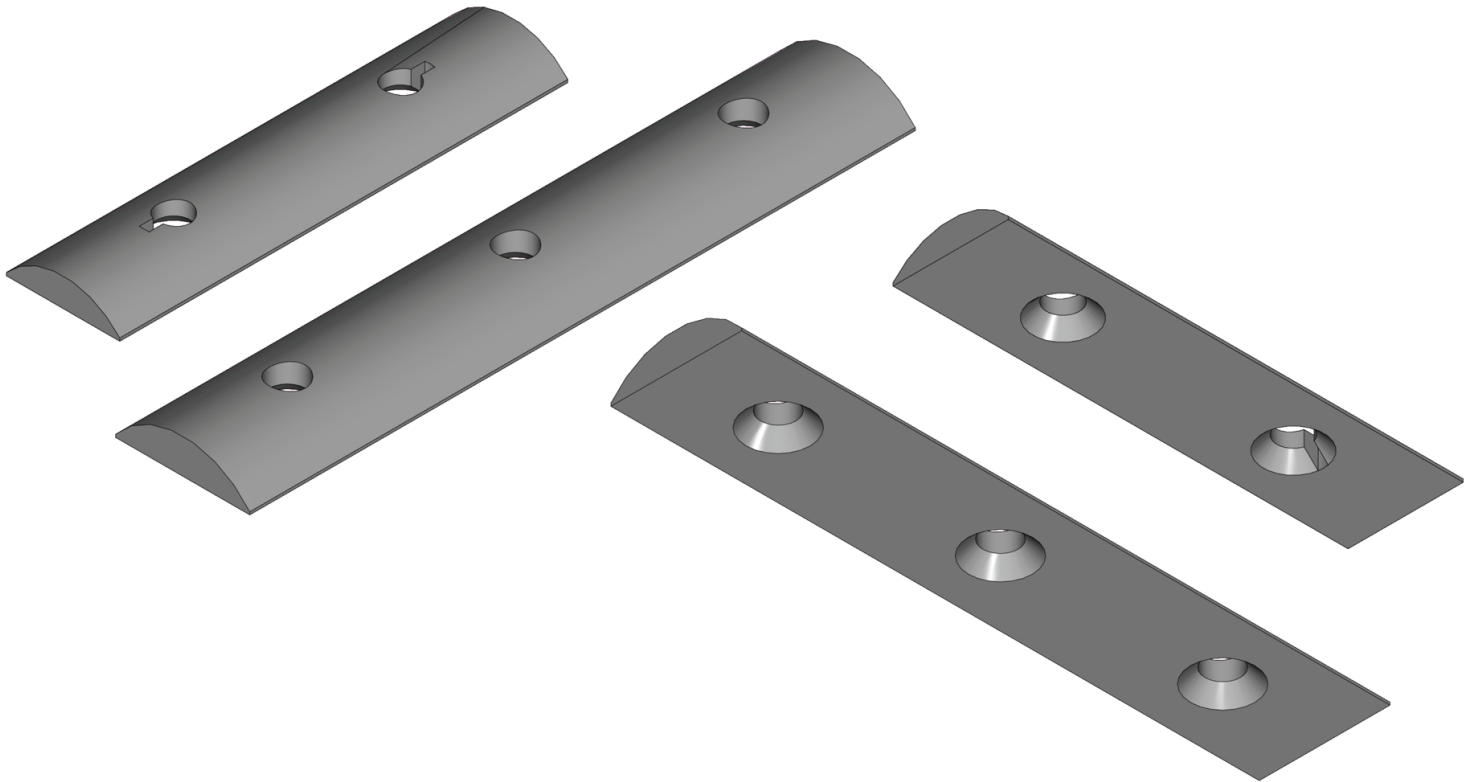


# Listones semi -circulares

Tornillos de fijación DIN 7991, DIN 604 o DIN 605

Dimensiones 40 x 10  
Medida 50 x 13

Longitud bajo demanda



Material: acero, galvanizado

Fabricado con acero semirrígido de sección semicircular similar a DIN 1018

Para fijar cangilones elevadores a las correas

Si es aplicable, con tornillos roscados similares a DIN 7991