

DIN 15231

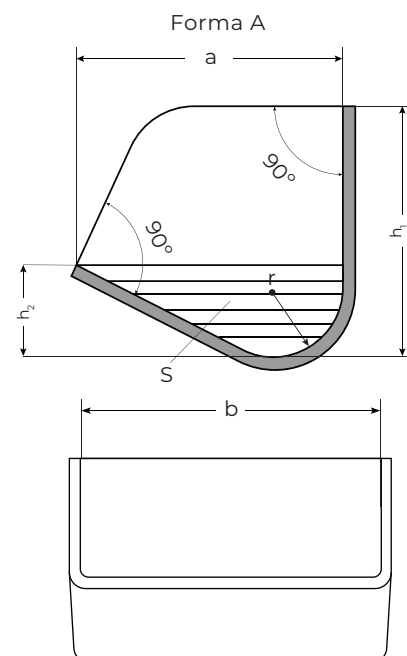
Le tazze per elevatori in acciaio sono realizzate secondo le norme DIN 15231 (misure in mm) - tipo basso

b mm	a mm	h ₁ mm	h ₂ mm	r mm	Il peso della tazza di tipo A in kg, realizzata in acciaio (~7,85 kg/dm ³) di spessore di parete:*					Capacità S** x b dm ³
					1	1,5	2	3	4	
80	75	67	24	19	0,15					0,09
100	90	80	28	23	0,22	0,33				0,15
125	106	95	34	27	0,32	0,48	0,64			0,28
160	125	112	40	32	0,48	0,70	0,96			0,49
200	140	125	45	36	0,65	0,95	1,30	1,9		0,77
250	160	140	50	40	0,86	1,30	1,75	2,6		1,22
315	180	160	56	45		1,80	2,40	3,6	4,8	1,93
400	200	180	63	50			3,25	4,9	6,5	3,07
500	224	200	71	56				6,6	8,8	4,84

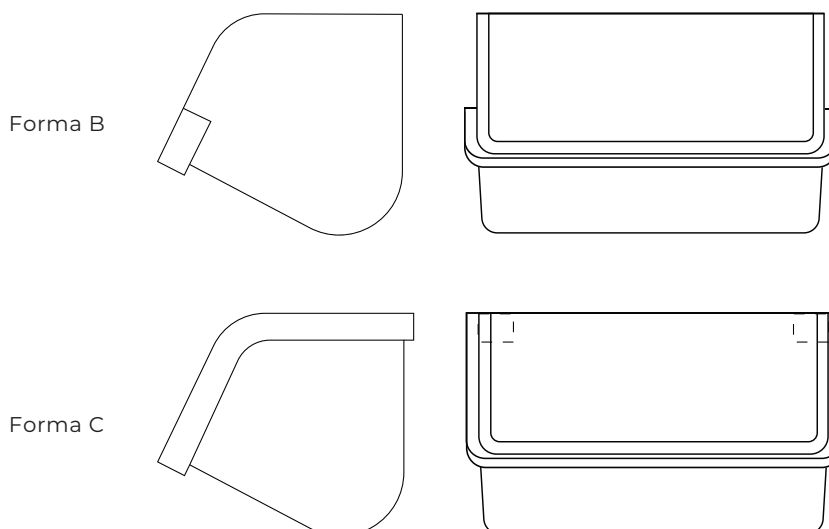
*Campi vuoti: assegnazione non consigliata per l'acciaio. Altri materiali richiedono spessori di parete diversi.

**S = Area tratteggiata orizzontale nell'immagine della forma A

Fori in tutte le posizioni delle tazze per elevatori realizzati in conformità alla norma DIN 15236



Le tazze per elevatori in acciaio possono essere dotate di rinforzi per i bordi saldati. La versione Forma B comprende il rinforzo del bordo anteriore o la Forma C comprende il rinforzo su tre lati del bordo.



Materiale: Acciaio St-37, St-52 / HARDOX / Creusabro / acciaio inox 1.4301, 1.4404, 1.4571, 1.4016 / Alluminio / Acciaio resistente al calore

Superficie: verniciato, zincato, smaltato, inciso, sabbiato

Per l'impiego in: mulini, produttori di mangimi concentrati, l'industria della malteria, l'industria zuccheriera, l'industria alimentare, l'industria chimica.